



1. 大きな切妻屋根とグリーンの外壁が出雲平野にも馴染む外観。 2. 思う存分アメリカンを追求した洗面。オープンフロアにある洗面所には、タイル柄のクッションフロアを貼り、丸角の大きな黒縁ミラーとエジソンランプでレトロな雰囲気を出している。 3. ロフトへは、折り畳み収納式タラップで。普段は天井部分に仕舞えるため、リビングを広く使うことができる。 4. 広い玄関を家の中心に配したレイアウト。家族の気配を互いに感じやすく、使い勝手も高い。



徹底的に寄り添ったプランづくりに定評のある地元工務店「アサヒ技研工業」が手掛けたA様邸だ。

ログハウスをイメージした室内は、床はもちろん天井や壁にも天然木がふんだんに使われ、優しく温かみのある雰囲気。L字型に配したLDKは、勾配天井と天窓が生み出す圧倒的な開放感に、存在感のある見せ梁がダイナミックさを加味しており、ここが山陰だということを忘れてしまうような錯覚さえ覚える。

イメージはログハウス
天然木で温もりある雰囲気
遠くからでもぱっと目を惹く大きな切妻屋根とグリーンの外壁。おしゃやかなカバードポーチやビルトインガレージも備えたアメリカンスタイルの平屋でありながら、出雲平野の一角に違和感なく馴染んでいる点に技術力とセンスの高さをうかがわせる。顧客に

01 | アサヒ技研工業

出雲平野に馴染むアメリカンハウス 勾配天井と天窓が生む圧倒的な開放感

出雲市・A邸 [大人2人・子ども2人]

◆価格帯 / 3,500万円～4,000万円 ◆工法 / 木造軸組在来工法
◆建物本体 / 延床面積 157.31㎡ (約47.6坪)



7

**デザインと利便性を融合
随所で覚えるワクワク感**

アメリカらしさを意識したデザインと、暮らしやすさを融合したレイアウトにも注目したい。その一つが、家の中心にある広い玄関からの3WAY動線だ。OSBボードや有孔ボードを配したおしゃれな玄関ホールは、高い天井から差し込む光で昼間は電灯要らずの明るさ。LDK、洗面・トイレ、子ども部屋などにストレートにつながっており、帰宅後はリビングを通らずに手洗いやうがいができる。カウンターをぐるりと回れるように配したキッチンには、ダイニングから死角になる壁の一部にホワイトボードを付けることで、家族の連絡帳や備忘録として大活躍するスペースに。リビングには折り畳み収納式のタラップを設置し、普段は広々とした空間を味わいつつ、屋根裏部分のスペースも活用できるといった「裏ワザ」を実現した。一見、シンプルなログハウス風に見せながら、随所に施された工夫で住む人の利便性とワクワク感を向上。見どころ満載の家だ。



5

るように配したキッチンには、ダイニングから死角になる壁の一部にホワイトボードを付けることで、家族の連絡帳や備忘録として大活躍するスペースに。リビングには折り畳み収納式のタラップを設置し、普段は広々とした空間を味わいつつ、屋根裏部分のスペースも活用できるといった「裏ワザ」を実現した。一見、シンプルなログハウス風に見せながら、随所に施された工夫で住む人の利便性とワクワク感を向上。見どころ満載の家だ。

＼＼ 工務店さんの声 ＼＼



アサヒ技研工業の強み

家づくりは、担当営業さんとの相性がとても大事です！弊社は徹底的なお客様重視と一緒に悩み、考えます。お引き渡し後も何かあったらいつでも頼れる「超!地元密着型工務店」の私たちが、あなたの暮らしをサポートいたします。

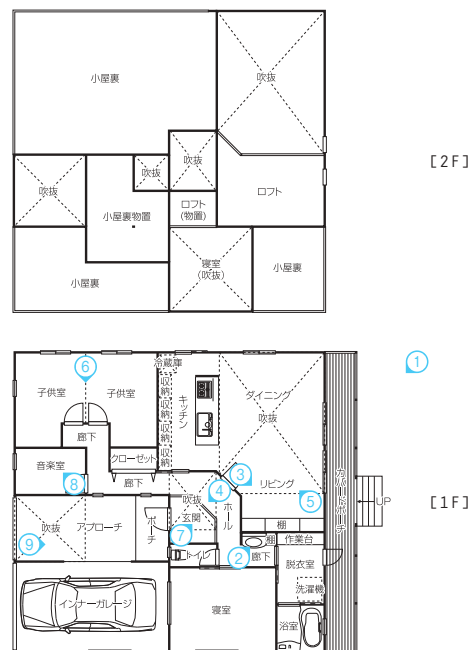


9



8

7. 高い天井から光が射し込み、圧倒的な開放感と明るさのある玄関ホール。8. 音楽家でもある奥様の音楽室兼書斎には、遊び心満載なデニム柄のクロスを。壁の一部をホワイトボードにしているため、事務作業に便利。9. 雨風から愛車を守るインナーガレージ。悪天候でも家の出入りがストレスフリーに行える。



PLAN

【2F】

【1F】



6

5. 床や天井、壁にふんだんに天然木を使って、ログハウス風に仕立てたLDK。玄関ホールとの境は斜めに仕切り、奥行きと個性を創出した。キッチンのOSBボードとネイビーのカウンターが空間のアクセントに。6. 色のアクセントクロスを配したキッズスペース。将来的には二部屋に分けることも可能なレイアウトに仕上げた。

有限会社 アサヒ技研工業

TEL 0853-23-3444

島根県出雲市枝大町 13-5

① 8:00~17:30

② 土日祝

③ www.kenko-asahi.com



常設展示場あり 常設展示場なし

【創業】平成10年3月26日

【取扱工法・構造】

木造軸組在来工法、スーパーウォール工法

【取扱業務】

注文住宅、増改築、土木、各種メンテナンス

【年間建築棟数】5棟（令和5年実績）

建物保証・アフターフォロー

完成引き渡し後の11ヶ月、2年、5年、10年の定期点検・住宅瑕疵保険（10年）・地盤保証（20年）。その他、気になることはその都度ご連絡ください。

これから家を作る人へ MESSAGE

家づくりの大事な予算。せっかくなら、とことんオリジナルに使いませんか。当社では、お客様の要望に徹底的に寄り添い、ゼロからコストを積み上げていきます。インスタグラムでは、みなさんに見てもらいたい推しポイントをたくさん紹介しています♥



代表取締役社長 朝日山 裕子さん

【土地面積】434.98㎡（約131坪）【施工面積】148.21㎡（約44.8坪）【延床面積】157.31㎡（約47.6坪）【用途地域】地域指定なし【建ぺい率】34.07%【容積率】31.52%【建物構造】木造2階建て
【外部仕上】基礎/鉄筋コンクリート、ベタ基礎、土台換気工法 外壁/窯業系サイディング 屋根/GL鋼板、横葺き【内部仕上】玄関/（床）杉フローリング（壁）杉羽目板、Vクロス（天井）Vクロス LDK/（床）杉フローリング（壁）杉羽目板、Vクロス（天井）杉羽目板、Vクロス
【設備機器】キッチン LIXIL アレスタ バス LIXIL アライズ 洗面化粧台 ジャニス工業（カウンター・洗面陶器・水洗金物）トイレ TOTO ウォシュレット一体形便器
【建物本体価格・工事内訳】仮設工事、基礎工事、木工事、住宅設備工事、左官工事、外装工事、建具工事、給排水設備工事、防水工事、塗装工事、屋根工事、タイル・石工事、雑工事、諸経費
【別途工事・設備機器】合計約430万円 ※内訳/地盤補強工事、外構工事、浄化槽

HOUSE DATA