



1.4. この家最大の魅力はダイニング。アートフレーム風の衝立壁と現代版築地松をイメージしたという外構を組み合わせた眺めを借景込みで楽しめる。視線誘導する天井の意匠、厚みを見せないようエッジ加工した衝立壁、室内に向けて勾配をつけた外構といった、そのコンセプトをより明確にする工夫が随所に凝らされている。開口に沿って設えた造作ベンチは幅60cmとソファや簡易ベッドとしても使えるスグレモノ。2. 造作家具と組み合わせたキッチンユニットには、造作部分と同じタモ材でアレンジして統一感を高める。3. 小上がり和室からDKの眺め。



1



4

対して建物全体を南に振ることで奥行き感を演出。アクセントとなる玄関ポーチの深い軒は建物の圧迫感を軽減し、雨天時や大きな外部収納へのアクセスなど、デザインだけではなく利便性にも優れた丁寧な設計になっている。続く玄関部分も独創的。大容量のシューズクローゼットなど機能面もしっかり担保しつつ、坪庭に面した玄関ホールをあえて広くすることでリビングのような心地よさを感じられる。開口に沿って伸びる広いカウンターや本棚など居住性だけでなく機能性も確保され、リビング以上にフレキシブルで使い勝手の良い空間になっている。

住環境に寄り添う独創的な家づくりで知られる「たなべの社」。開放的で緑に恵まれたロケーションに建つこの家も、周辺環境の美点を暮らしの中に取り込んで完成させた、同社ならではの個性が光る住まいだ。

まずは外観。道路（正面）

デザインから間取りまで環境を活かすこだわり設計

05 | たなべの社

「自然と馴染む丁寧な暮らし」をテーマに環境とひとつになるアートな和モダン住宅

出雲市【大人2人・子ども2人】

◆価格帯 / 3,500万円～4,000万円 ◆工法 / 木造軸組在来工法

◆建物本体 / 延床面積 105.39㎡ (約 31.88坪)



7

**日常がアートと融合する
花鳥風月なダイニング空間**

この家のテーマ性を最も顕著にするのが、周辺環境を暮らしの要素に取り入れたダイニング部分だろう。キッチンサイドの機能美もさることながら、より空間としての獨創性を主張する。

その象徴となるのが、南面を全面的に使った大開口。窓から見える山の稜線（遠景）と、植栽が織り成す外構（近景）で構成され、眺めをアートフレーム風の衝立壁で切り取って見せる。この絵画的アプローチがダイニングという日常を特別なものに演

出する。

ほかにも、ダイニングチェアに座った高さがベストビューになるよう計算された窓からの景色。視線を誘導するようデザインされた天井など、そのスペシャリティな眺めを主役にするための工夫が盛りだくさんで、それらの手際がそのまま空間の個性と直結している。

またDKと言っても、広さは一般的なLDKのサイズと同等で、そのコンセプトがユニークな空間デザインだけに偏らない居住性も抜群。オリジナルテイが求められる現代に心地よく調和した和モダン住宅の新しいスタイルだ。



5

＼＼ Q 工務店さんの声 ／＼



たなべの社の強み

弊社は、設計から施工という家づくりだけでなく、土地探しからリフォーム、さらにアフターメンテナンスまで、住まいに関わるすべての事柄を一貫して任せていただける会社です。また、母体である「田部グループ」のもつ広大な社有林を有効活用した、「島根の木」をふんだんに取り入れて地域の恵みを活かす、健康的で「メイドインしまね」な、家づくりを推進しています。

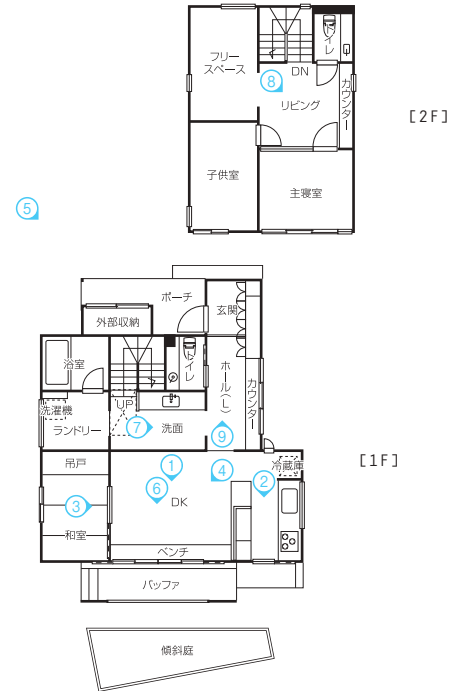


9



8

7. 背面がウォークスルークローゼットになった洗面コーナー。フロア部分はLK含め、丈夫で味わい深い栗の無垢材を使用。8. 階段を上ると、カウンターを設け広々とした共有空間を設計。セカンドリビング的な役割も果たす。9. 玄関ホールをリビングとするユニークな発想。勾配天井や、スポット照明が映えるギャラリー風な玄関など、空間によって変化する天井の設計も楽しい。



6

5. 前面道路からわずかに南へ傾けた姿が美しい外観。深い軒が全体を引き締め、外部収納も和モダンな佇まいを引き立てる。6. 椅子に座った目線でベストな眺めとなる。野趣あふれる窓辺の景観が見ていて飽きない。

株式会社 たなべの社

TEL 0852-60-5800

島根県松江市乃木福富町
340
9:00~18:00
なし
www.tanabemori.com



常設展示場あり 常設展示場なし

【創業】令和元年10月
【取扱工法・構造】木造軸組在来工法、軽量鉄骨造（非住宅）
【取扱業務】注文住宅、建売住宅、増改築、宅地造成、宅地分譲、賃貸斡旋・管理、家具・雑貨販売、不動産売買・仲買
【年間建築棟数】32棟（令和5年実績）
※新築32棟 / リフォーム53棟

建物保証・アフターフォロー

瑕疵保障10年、地盤保障10年、
【定期点検】半年・1年・2年・5年・10年。オーナーズクラブがあり、お引き渡し後のメンテナンス対応やアフターフォローもお気軽にご相談いただけます。

これから家を建てる人へ MESSAGE

田部グループ社有林を含む県産材を使った家づくりに取り組んでいます。土地探しから敷地周辺の環境を丁寧に読み解き、家づくり、庭づくりを全て自社で行っています。インテリアも含めた空間デザインを行い、お客様に寄り添った住み心地の良い家づくりを大切にしています。



設計部
チーフアーキテクト
永野 新さん

POINT

DKから眺める現代版築地松を模した雑木の傾斜庭と仏経山（神名火山）の借景を、1枚の絵画のように美しく切り取った開口は絶景です。

POINT

造作建具・家具をはじめ、内装の素材には出来る限り自然のものをを使い、経年変化を楽しめる住まいを実現しました。

POINT

家と庭を一体と考え、設備に頼らなくても太陽光や自然風を効率的に取り入れた住み心地の良い暮らしを目指しました。

【土地面積】215.06㎡(約65.06坪) 【施工面積】117.60㎡(約35.57坪) 【延床面積】105.39㎡(約31.88坪) 1階64.66㎡(約19.56坪) / 2階40.73㎡(約12.32坪)
【用途地域】第一種住居地域 【建ぺい率】36.29% 【容積率】49.00% 【建物構造】木造2階建て
【外部仕上】基礎 / ベタ基礎 外壁 / 窯業系サイディング・スレート板・左官仕上 屋根 / ガリバリウム鋼板 【内部仕上】玄関 / (壁) AEP 塗装 (天井) AEP 塗装 LDK / (床) 無垢フローリング (栗) + 磁器質タイル (壁) AEP 塗装 (天井) AEP 塗装 【設備機器】キッチン TOTO システムキッチン (ミッテ) バス TOTO ユニットバス (サザナ / 1620) 洗面化粧台 造作洗面 (ABC 商会 / 洗面ポウルー一体型人工大理石) トイレ TOTO ウォッシュレット一体型トイレ
【建物本体価格・工事内訳】仮設工事、基礎工事、木工事、住宅設備工事、左官工事、外装工事、建具工事、給排水設備工事、防水工事、塗装工事、屋根工事、タイル・石工事、雑工事、諸経費
【別途工事・設備機器】合計約0万円 ※外構工事も本体価格に含まれています。