



1.L字型の間取りを活かして南東2面設えた開口からの陽当りが最高なLDK。サクラ材を使用した無垢フロアのマットな質感も明るい空間によく似合う。 2.LDKをダイニング側から眺める。大容量のファミクロなど、拡張性に富むのもH邸の特徴。3.三角屋根風の垂れ壁が印象的なシューズクロークはたっぷりサイズで設計。 4.焼杉板とガルバリウム鋼板のツートンで構成した外觀も、職人集団「藤原建築工務店」ならではの見事な仕上がりに。整然とデザインされた外構との相性も抜群。



主のHご夫妻が話すとおろ、同社の代名詞となるヒノキの構造体をはじめ、建具や収納類すべてオリジナル造作という、伝統的な日本建築スタイルで、ご夫妻の素材にこだわる家づくりに応える。

その真骨頂が「使いやすいさと広さを両立させた」という29帖のLDK。日差しを無駄なく取り込めるよう考えられた外形に沿って設計されたL字型の大空間で、キッチンを中心に、リビング、ダイニング、キッズスペース、さらにダイニングの延長に大容量のファミリークローゼットを備えるなど、拡張スペースが枝葉のように広がる空間設計が独創的かつ機能的だ。

高品質なヒノキを使った健康的で長持ちの家づくりで知られる「藤原建築工務店」。焼杉と鋼板を組み合わせた外壁が印象的なこの家は、同社の高い技術力が存分に活かされた平屋造りの家だ。

「木の温もりが感じられる家づくりに惹かれた」と、施

伝統的なヒノキ材を使った最新型の和風モダン住宅

07 | 藤原建築工務店

細部にまでこだわる自由な家づくり  
自社一貫体制で実現する唯一無二の家

西伯郡・H邸【大人2人・子ども1人】

- ◆価格帯 / 2,000万円～2,500万円
- ◆工法 / 木造軸組在来工法
- ◆建物本体 / 延床面積 109.2㎡ (約 33坪)



7

**高い技術力に裏打ちされた  
適材適所のアイデア収納**

LDKの中心となるキッチンは、対面キッチンを採用し、ランド的に使えるようアレンジ。またスムーズな動線を確保するためにオリジナルカウンターを造作するなど、製材から施工まで自社一貫体制ならではの細やかな技も光る。

また、パリエーション豊かな収納もH邸の重要な構成要素。例えばリビング入口近くには、帰宅後すぐにアクセスできるようにカバンや上着類専用を、キッズスペースにはお子さん専用スペースと在宅ワーク用デスクを備えた多機

能型など、オリジナルの収納が適材適所に配置される。その収納の多さもさることながら、使用する位置や入れるものに合わせて高さや奥行きを変えたりと、ご夫妻の細かい要望に合わせたスタイルで仕上げられているのが大きな特徴。そんな多機能収納にも関わらず、雑然とした部分が一切ない、統一感あふれる空間に仕上げているのも藤原建築の面目躍如たる所だ。

他にも随所に仕込んだ室内干しツールや、冷蔵庫やチェストに合わせて壁の凹凸を微調整するなど、あらゆる創意工夫が盛り込まれた注目の一軒だ。



5

＼＼ Q 施主さんの声 ／＼



藤原建築工務店を選んだワケ

数社で検討するなか、藤原建築工務店さんとの出会いから、流行のスタイルよりも、木の素材感を大切にしている日本建築に惹かれていきました。私たちはこだわが強かったぶん、それを実現するのに予算面で心配もありましたが、自社一貫という臨機応変な体制のおかげでコスト的にも大いに助けてもらえました。それに、皆さん人柄が良いので、話し合い自体もすごく楽しかったですね!

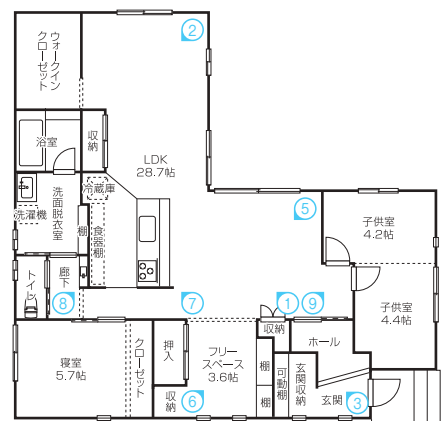


9



8

7. キッチン裏を活かした大きなニッチ壁をはじめ、LDKの至る所にマグネットに対応した壁を設置しているのもH邸の特徴。8. 洗面コーナーも当然オリジナルメイド。脱衣室にぴったり収まるチェストは、壁の凹凸をミリ単位で調整した丁寧な大工仕事のためもの。9. 子供部屋入り口の壁は奥様こだわりのマリメッコのクロスでアレンジ。



[1F]

4

PLAN



6

5. 収納は、LDKの各所に使いみちにに合わせて配置。サイズと機能をふまえて設計されていて使い勝手は抜群。6. ファミリークローゼットと並ぶLDKの拡張空間キッズスペースは、コンパクトなスペースながら圧巻の収納量。在宅ワーク用デスクと一体化した多機能収納の工夫も楽しい。

POINT

各所にある様々な収納が魅力的。帰宅時のカバン収納・書類収納・キッチン用品の収納・おもちゃの収納・ルンバ基地や乾太くん置場と工夫満載です。

POINT

L字型の約29帖の広々LDK。キッチンを中心に設けた事で、家事をしながら家族とのコミュニケーションもとれ、会話もはずみます。

POINT

・UA値 0.47 W/m<sup>2</sup>・K  
・C値 (中間時) 0.2cm<sup>2</sup>/m<sup>2</sup>  
高い断熱性と気密性を有し、過ごしやすいと共に樹脂窓や山陰に適した換気システムを採用し、湿度の高い地域でも快適にお過ごしいただける設計となっています。

【土地面積】323.67㎡ (約113.2坪) 【施工面積】111.9㎡ (約33.9坪) 【延床面積】109.2㎡ (約33坪) 【用途地域】都市計画区域外 【建物構造】木造1階建て  
【外部仕上】基礎/ベタ基礎 外壁/焼杉張り・ガルバリウム鋼板張り 屋根/ガルバリウム鋼板葺き 【内部仕上】玄関/ [床] 磁器質タイル貼り [壁] ビニールクロス貼り [天井] ビニールクロス貼り LDK/[床] 桜無垢フローリング [壁] ビニールクロス貼り [天井] ビニールクロス貼り  
【設備機器】キッチン TOTO ミット バス TOTO サザナ 洗面化粧台 LIXIL ピアラ・造作洗面 カクタイ トイレ TOTO ZJ  
【建物本体価格・工事内訳】仮設工事、基礎工事、木工事、住宅設備工事、左官工事、外装工事、建具工事、給排水設備工事、防水工事、塗装工事、屋根工事、タイル・石工事、雑工事、諸経費  
【別途工事・設備機器】合計約107万円 ※内訳/照明器具・外部給排水工事

HOUSE DATA

有限会社 藤原建築工務店

TEL 0859-62-0954

鳥取県西伯郡伯耆町  
古市 856-1  
⑧ 8:00~17:00  
⑨ 第2・4土曜、日曜、祝日  
⑩ fujihara-hinoki.net



🏠 常設展示場あり 常設展示場なし

【創業】昭和58年9月  
【取扱工法・構造】木造軸組在来工法  
【取扱業務】注文住宅、増改築、住宅設備販売  
【年間建築棟数】7棟 (令和5年実績)

建物保証・アフターフォロー

お引き渡しから1年・3年・10年に点検を実施しています。点検に限らず、何かありましたら些細な事でもご連絡いただけましたら対応しています。

これから家を作る人へ MESSAGE

和風住宅を中心に山陰の風土に合った住まいを提供しています。構造材に国産・県産材の「ひのき」を使用しているのが特長で、木の特性を活かして家を造っています。断熱・気密性を重視し全棟で気密測定を行うなど快適で過ごしやすい家を作るのがモットーです。



工務 亀尾 織恵さん