



1. 床や天井、壁にふんだんに天然木を使って、ログハウス風に仕立てたLDK。玄関ホールとの境は斜めに仕切り、奥行きと個性を創出した。キッチンのOSBボードとネイビーのカウンターが空間のアクセントに。2. 広い玄関を家の中心に配したレイアウト。家族の気配を互いに感じやすく、利便性も高い。3. ロフトへは、折り畳み収納式タラップで。普段は天井部分に仕舞えるため、リビングを広く使うことができる。4. 大きな切妻屋根とグリーンの外壁が出雲平野にも馴染む外観。



style 03
出雲市・A邸【大人2人・子ども1人】



4

も備えたアメリカンスタイルの平屋でありながら、出雲平野の一角に違和感なく馴染んでいる点に技術力とセンスの高さをうかがわせる。顧客に徹底的に寄り添ったプランづくりに定評のある地元工務店「アサヒ技研工業」が手掛けたA様邸だ。

ログハウスをイメージした室内は、床はもちろん天井や壁にも天然木がふんだんに使われ、優しく温かみのある雰囲気。L字型に配したLDKは、勾配天井と天窓が生み出す圧倒的な開放感に、存在感のある見せ梁がダイナミックさを加味しており、ここが山陰だということを忘れてしまふような錯覚さえ覚える。

イメージはログハウス
天然木で温もりある雰囲気
遠くからでもぱっと目を惹く大きな切妻屋根とグリーンの外壁。おしゃれなカバードポーチやビルトインガレージ

出雲平野に馴染む外観

出雲平野に馴染むアメリカンハウス 勾配天井と天窓が生む圧倒的な開放感

価格帯
3,000～3,500万円

工法
木造軸組在来工法

建物本体
延床面積約47.6坪

有限会社アサヒ技研工業

問合せTEL
0853-23-3444
定休日/土日祝
営業時間/8:00~17:30



【本社所在地】
〒693-0017
島根県出雲市枝大津町 13-5

#アメリカンハウス計画 検索

COMPANY INFORMATION

【建設業許可番号】
島根県知事(般-4)第7625号
【建築設計事務所登録番号】
有限会社アサヒ一級建築設計事務所
島根県知事登録(4)第10581号
【創業】平成10年3月26日
【取扱工法・構造】
木造軸組在来工法、スーパーウォール工法
【取扱業務】
注文住宅、増改築、土木、各種メンテナンス
【年間建築棟数】
5棟(令和4年実績)
【常設展示場】
無(雑誌掲載の施工見学会可能(要事前予約))
【各種資格保持者】
一級建築士1名・二級建築士2名・一級施工管理技士3名など
【建物保証・アフターフォロー】
完成引き渡し後の11ヶ月、2年、5年、10年の定期点検・住宅瑕疵保険(10年)・地盤保証(20年)・その他、気になることはその都度ご連絡ください。

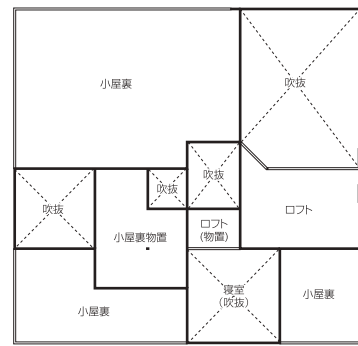
これから家を建てる人へ
メッセージ



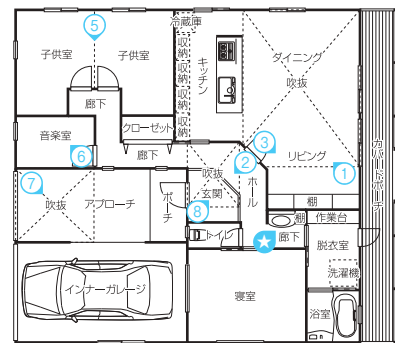
取締役 笑顔部長
朝日山 裕子さん

家づくりの大事な予算。せっかくなら、とことんオリジナルに使いませんか。当社では、お客様の要望に徹底的に寄り添い、ゼロからコストを積み上げていきます。この家をもっと見たい!と思ってくれた方は、ぜひインスタグラムで「#アメリカンハウス計画」と検索してみてくださいね! まだまだみなさんにみてもらいたいポイントがたくさんあるんです♥

Plan



2F



1F

Point

玄関を家の中心に置いて全ての部屋へ直接アクセスできるようにしました。思春期になった子どものプライベートも尊重できる動線です。

Point

玄関とLDKはログハウスをイメージして杉板張りに。勾配天井と天窓で開放感を意識しました。

Point

テーマは「アメリカン×ログハウス」! インナーガレージ、カバードポーチ、窓モール、上げ下げ窓、切妻屋根の平屋・・・などアメリカンをイメージさせるデザインを取り入れました。

★お気に入りポイント

House Data

- ◎ 土地面積 434.98㎡ (約 131 坪)
- ◎ 施工面積 148.21㎡ (約 44.8 坪)
- ◎ 延床面積 157.31㎡ (約 47.6 坪)
- ◎ 用途地域 地域指定なし
- ◎ 建ぺい率 34.07%
- ◎ 容積率 31.52%
- ◎ 建物構造 木造 2 階建て
- ◎ 仕上げ 外部仕上げ 基礎 / 鉄筋コンクリート、ベタ基礎、土台換気工法
部材 外壁 / 窯業系サイディング
屋根 / GL 銅板、横葺き
内部仕上げ 玄関 / [床] 杉フローリング [壁] 杉羽目板、Vクロス [天井] Vクロス
LDK / [床] 杉フローリング [壁] 杉羽目板、Vクロス [天井] 杉羽目板、Vクロス
- ◎ 設備機器 キッチン / LIXIL アレスタ
バス / LIXIL アライズ
洗面化粧台 / ジャニス工業 (カウンター・洗面陶器・水洗全物)
トイレ / TOTO ウォシュレット一体形便器
- ◎ 建物本体価格 仮設工事、基礎工事、木工事、住宅設備工事、左官工事、外装工事、建具工事、給排水設備工事、防水工事、内訳
工事、塗装工事、屋根工事、タイル・石工事、雑工事、諸経費
- ◎ 別途工事 合計約 430 万円
設備機器・諸費用 ※内訳 / 地盤補強工事、外構工事、浄化槽

アサヒ技研工業の強み

当社の後継を担う(笑)社長長女の自宅なのですが、改めて自社の強みを認識しました! 弊社は徹底なお客様重視。自然素材を活用し、環境と共存する生活空間を大事にしつつ、コストやお客様それぞれのこだわりを最優先しています。おすすめしているのが、スタッフレクチャーのもと、施工主様自ら描く間取り図。線を引くことで見えるものがあり、家づくりの満足度も高まります!



工務店さんの声

style 03
施主Aさんのお気に入りポイント

思う存分アメリカンを追求した洗面とトイレです(笑)。オープンフロアにある洗面所には、タイル柄のクッションフロアを貼り、丸角の大きな黒縁ミラーとエジソンランプでレトロな雰囲気醸成。洗面所と色違いのクッションフロアを敷いたトイレは、外国の新聞を模したクロスを貼って、ヴィンテージ感をプラス。“好き”を詰め込んだプライベート空間です。



デザインと利便性を融合
随所で覚えるワクワク感

アメリカらしさを意識したデザインと、暮らしやすさを融合したレイアウトにも注目したい。その一つが、家の中心にある広い玄関からの3WAY動線だ。OSBボードや有孔ボードを配したおしゃれな玄関ホールは、高い天窓から差し込む光で昼間は電灯要らずの明るさ。LDK、洗面・トイレ、子ども部屋などにストリートにつながっており、帰宅後はリビングを通らずに手洗いやうがいができる。

カウンターをぐるりと回れるように配したキッチンには、ダイニングから死角になる壁の一部にホワイトボードを付けることで、家族の連絡帳や備忘録として大活躍するスペースに。リビングには折り畳み収納式のタラップを設置し、普段は広々とした空間を味わいつつ、屋根裏部分のスペースも活用できるといった“裏ワザ”を実現した。一見、シンプルなログハウス風に見せながら、随所に施された工夫で住む人の利便性とワクワク感を向上。見どころ満載の家だ。



5. 2色のアクセントクロスを配したキッズスペース。将来的には二部屋に分けることも可能なレイアウトに仕上げた。6. 音楽家でもある奥様の音楽室兼書斎には、遊び心満載なデニム柄のクロス。壁の一部をホワイトボードにしているため、メモを書いたり、書類を貼ったりと、事務作業に便利だ。7. 雨風から愛車を守るインナーガレージ。悪天候でも家の出入りがストレスフリーに行える。8. 高い天窓から光が射し込み、圧倒的な開放感と明るさのある玄関ホール。