



1. 表し梁とスキップフロアによってリッチさを醸し出すLDK。クロス仕上げの壁面の一部を板貼りにし、大人のナチュラル感をバランスよく演出。アメリカンスイッチや建具の色など細部にもこだわりが光る。2. インナーガレージは収納力抜群で、BBQ 道具やキャンプ用品もきれいに収まる。3. スキップフロアの吹き抜けは開放感たっぷり。梁と板貼りの天井のウッディーな美しさが際立つ。4. ダークなトーンの壁面とガレージスペースがヴィンテージなムードを印象付ける。



style 02
松江市・Y 邸 [大人2人・子ども1人]

人生の豊かさを創出する
アメリカン・ヴィンテージの家

価格帯
2,000 ~ 2,500 万円

工法
木造軸組在来工法

建物本体
延床面積 30.7 坪



化したアメリカン・ヴィンテージ風の Y 邸。家族の居場所も趣味のスペースも充実させ、さらにスイッチや床材の色味など細部までこだわり抜いた住空間を実現したのは、ライフスタイルに沿った高性能注文住宅で実績豊富な「アイフルホーム」だ。

外観はディープグリーンの金属サイディングを全面に使い、インダストリアルなイメージ。主役として存在感を放つのは Y さん自慢の 4WD と奥様の車の駐車スペース、そしてインナーガレージだ。釣り道具やキャンプ用品がスタイリッシュに収納され、ルアーのカスタムや釣竿の手入れなどに没頭できる大人の秘密基地のような場所となっている。

「好きなテイストを詰め込んだオリジナルの住まいにしたい」という施主の思いを具現する。タフでモダンな外観とインナーガレージが趣味の時間を深める。

LIXIL 住宅研究所
アイフルホーム

SAFE
株式会社 セーフ

アイフルホーム松江店・出雲店・米子店
株式会社 SAFE

問合せTEL
0852-28-1197
定休日/水曜・第2,3木曜(全店舗)
営業時間/10:00~18:00(全店舗)



【本社所在地】
〒690-0017
島根県松江市西津田 6 丁目 1-45

アイフルホーム 検索

COMPANY INFORMATION

【建設業許可番号】
一般建設業許可
国土交通大臣許可(般-30)第27283号
【宅地建物取引業免許番号】
宅地建物取引業者 免許番号
国土交通大臣(1)第10230号
【創業】平成30年9月25日
【取扱工法・構造】木造軸組在来工法
【取扱業務】
注文住宅、建売住宅、増改築、宅地造成、
宅地分譲、テナントビル・アパート建築、住
宅設備販売、不動産売買・仲買
【年間建築棟数】
116棟(令和3年実績)
【常設展示場】有
【展示場所在地・電話番号】
○松江展示場 TEL.0852-28-0855
島根県松江市西津田 4 丁目 1-6
○出雲展示場 TEL.0853-23-8570
島根県出雲市中野美保北 2 丁目 8-10
○米子展示場 TEL.0859-30-2882
島根県米子市皆生 3 丁目 12-8
○E-plan (リフォーム) TEL.0852-67-1885
島根県松江市西津田 6 丁目 1-45
【各種資格保持者】
二級建築士 9 名、一級建築施工管理技士 2
名、二級建築施工管理技士 1 名、宅地建物
取引士 4 名、二級ファイナンシャル・プラン
ニング技能士 3 名
【建物保証・アフターフォロー】
完成引渡保証、地盤保証 20 年(液化化調
査実施)、住宅設備保証 10 年、構造耐力上
主要な部分 20 年、雨水の侵入を防止する部
分 10 年、シロアリ 10 年、耐震保証、緊急
時のメンテナンス 24 時間 365 日対応(10 年)

これから家を建てる人へ
メッセージ



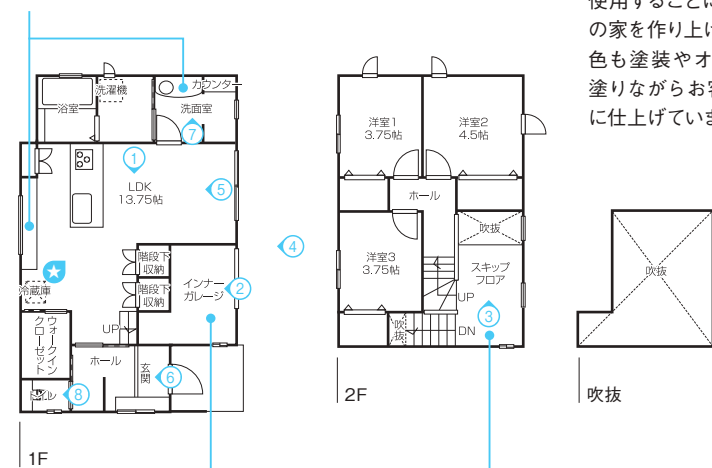
アイフルホーム営業
景山さん

私たちアイフルホームは
お客様の理想の家をご
予算内でご提案するよう
に心掛けております。お
客様のご要望を実現するためには既製品だ
けではなく造作のものを使用したり、床材ひ
とつにしてもサンプルを見ながら木材を決定
していきます。性能についても業界トップレ
ベルの技術の中からご予算の範囲内で最適
な工法、断熱材などをご提案いたします。

Plan

Point

既製品に捉われることなく食器棚や洗面
台は造作で仕上げ、スイッチなど細かなと
ころまで話し合って創り上げた空間です。

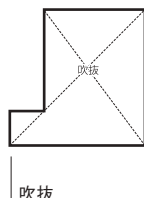


Point

敷地の高低差を利用して外からはアウトドアガレージとして
利用し、中からはスキップフロアとして利用しアソビゴコロ
を活かしながら空間を有効活用しました。

Point

床はもちろんですが、天井や壁
材にもクロスではなく無垢材を
使用することによって本物の木
の家を作り上げています。木の
色も塗装やオイルなど実際に
塗りながらお客様の理想の色
に仕上げています。



…お気に入りポイント

House Data

- ◎土地面積 191.15㎡(約57.82坪)
- ◎施工面積 108.4㎡(約32.79坪)
- ◎延床面積 101.5㎡(約30.7坪)
- ◎仕上げ 外部仕上げ 基礎/ベタ基礎
- ◎設備機器 キッチン/LIXIL シエラ(無垢材板貼り)
- ◎建物本体価格 基礎工事、木工事、住宅設備工事、左官工事、外装工事、建具工事、防水工事、塗装工事、屋根工事、タイル
- ◎別途工事 合計約230万円



style 02
施主Yさんの
お気に入り
ポイント

LDKは夫婦共にお気に入り。
こだわりが一番詰まっています。
間取りもデザインも満足
度が高く、無垢の床は裸足
で歩いて気持ちいい！子
どもが小さいので傷を付けて
しまうこともあります。その
ダメージ感も味になっていま
す。居心地が良すぎて、寝
る時以外はずっとここで過ご
していますよ。

のびやかな開放感に満ちた
ヴァンテージテイストのLDK
LDKはインナーガレージ
によって面積が限定されるも
の、表し梁と吹き抜け、ス
キップフロアが広がりや創出
階段下を活用し収納も設けて
いる。L字型の間取りを活か
しキッチンやワイドに配置。
料理をしながらリビングやス
キップフロアにいる家族の様
子が把握できるようになって
いる。
床材は無垢のパイン、壁は
杉で、ヴァンテージなブラウ
ンのオイル仕上げ。職人がY
さんの目の前でサンプル材を
塗りながら色を微調整した。
ダークグリーンの建具やアイ
アン調の照明やパーツがアク
セントになっている。
要望を一つ一つ丁寧に実現
しながら、構造を余すところ
なく活用し快適性も確保した
Y邸。ハウスメーカーとして
は大きな挑戦だったが、全国
からハイレベルな住まいが集
まる社内コンテストで高く評
価される結果となった。



施主さんの声

アイフルホームを
選んだワケ

インナーガレージを設けること、既製の
デザインではない個性のある家にするこ
とを前提に建築会社を探していた際、見
学会で『アイフルホーム』の自由度の高
さに惹かれました。小さなパーツや素材、
色など細かいところまでとことん要望を
聞いてくれ、理想が形にできたと感じて
います。

