



1. 家族が揃うLDKは、腰壁や柱を効果的に使ったり、天井高を変えたりすることで、さりげなくゾーニング。開放感そのままに、落ち着きある空間も生み出した。2. キッチン手前に立てた化粧柱は、玄関ホールからの視線をカットしつつ、空間のアクセントにも。リビングへの視線を遮る腰壁は、本棚としても活躍。3. 吹き抜けにはキャットウォークをプラス。無垢の木の床は下から見ても美しい。布団やカーペットを干すのにも便利だ。4. シンプルかつ洗練されたデザインの外観。



style 04

出雲市・H邸【大人2人・子ども2人】

高い住宅性能で健康快適な環境を実現  
考え抜かれたLDK設計が暮らしを高める

価格帯  
4,000万円～

工法  
木造軸組在来工法

建物本体  
延床面積約 38.8坪

職人集団が造り上げる  
一年中快適な高性能住宅

国内ハウスメーカーの中でもトップクラスの超高気密、高断熱性能を誇る《ウェルネストホーム》。建物そのものの

性能を高め、快適で健康な室内環境の住宅を生み出すことをコンセプトにしており、無垢材や漆喰など自然素材をふんだんに使って調湿性能を高めているのも魅力の一つだ。

この会社と山陰で唯一技術提携するのが、高い技術力を持つ職人集団「石川工務店」。家の機能性を重視してメーカー選びをしていたHご夫妻の心を射止めたのも頷ける。厚さ23センチの壁やトリプル樹脂サッシ、木材保存剤入りの「緑の柱」の使用などに加え、家の中に入る太陽光を事前に確認するシャドーチェックも行う徹底ぶり。真冬や真夏も健康的に過ごせる快適な住宅が完成した。





COMPANY INFORMATION

【建設業許可番号】  
島根県知事(般-2)第3918号  
【建築設計事務所登録番号】  
石川工務店建築設計事務所  
一級建築設計事務所  
島根県知事登録(5)第10312号  
【創業】  
昭和43年6月7日  
【取扱工法・構造】  
木造軸組在来工法  
【取扱業務】  
注文住宅、増改築、マンションリノベーション、  
店舗建築、テナントビル、アパート建築  
【年間建築棟数】11棟(令和3年実績)  
【常設展示場】無  
【各種資格保持者】  
一級建築士3名、二級建築士5名、宅地  
建物取引士1名、一級技能士6名、二級技  
能士2名  
【建物保証・アフターフォロー】  
定期訪問、住宅設備10年保証、白蟻保証  
10年(木部)、木部塗装保証10年(外部)、  
地盤保証20年、住宅瑕疵担保保証10年

これから家を建てる人へ  
メッセージ



代表取締役  
石川 慎也さん

弊社が考える「よい家づくり」は、快適・性能、健康、長寿命、それと想いを形にできる設計としてご提供させて頂いております。お客様お一人一人の思いを新しい暮らしの喜びへつなげていきたいと思っております。

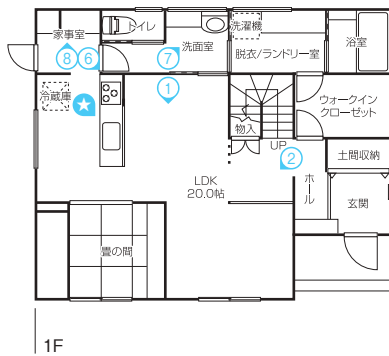
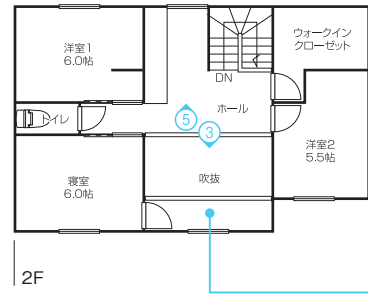
石川工務店を  
選んだワケ

住宅性能に注目してハウスメーカーを探していたところ、職場の先輩にイチ押しされたのが「石川工務店」さんでした。理系の人なので間違いないとは思っていましたが、住んで納得。冬も乾燥し過ぎず、適度な湿度があるので心地よい空気感なんです。暮らしやすさも大満足。職人さんの技術力で、家に求めているイメージを見事に形にしてくれました。



施主さんの声

Plan



Point

- 性能レベル
- 1.外皮平均熱貫流率(UA値) 0.24W/m<sup>2</sup>K
  - 2.気密性(C値) 0.2cm<sup>3</sup>/m<sup>2</sup>
  - 3.HEAT20 G3グレード
  - 4.断熱等級7

Point

吹き抜けを空間としてだけでなく、キャットウォークを設けて利便性を持たせました。

Point

人の流れと空気の流れを考慮した回遊性。

…お気に入りポイント

House Data

- ◎土地面積 230㎡(約70坪)
- ◎施工面積 128.35㎡(約38.8坪)
- ◎延床面積 128.35㎡(約38.8坪)
- ◎仕上げ 外部仕上げ 基礎/ベタ基礎
- ◎設備機器 キッチン/タカシステムキッチン
- ◎建物本体価格 仮設工事、基礎工事、木工事、住宅設備工事、左官工事、外装工事、建具工事、給排水設備工事、防水工事、内訳 工事、塗装工事、屋根工事、タイル・石工事、雑工事
- ◎別途工事 合計約300万円
- ◎設備機器・諸費用 ※内訳/外構工事
- ◎用途地域 第一種住居地域
- ◎建ぺい率 60%
- ◎容積率 200%
- ◎建物構造 木造2階建て
- ◎外壁/ウエルネストウォール外断熱システム
- ◎屋根/ガリバリウム鋼板
- ◎内部仕上げ 玄関/[床]磁器質タイル [壁]ルナファーマー+ルナシック [天井]ルナファーマー+ルナシック
- ◎LDK/[床]デンマークオークナグリ仕上げ [壁]ルナファーマー+ルナシック [天井]ルナファーマー+ルナシック
- ◎和室/[床]畳 [壁]ルナファーマー+ルナシック [天井]ルナファーマー+ルナシック



style 04  
施主Hさんのお気に入りポイント

LDK全体を見渡せるキッチンです。どこで子どもが遊んでいても、調理や片づけをしながら目を注ぐことができるので安心です。家族と同じ場所にいないでも一体感を感じられるのがうれしいですね。「落ち着ける居場所がいくつかある広い空間」という夫の難しい注文にも見事に応えてくださり、開放感の中でもそれぞれの空間を楽しんでいます。

キッチンからフロア一望  
回遊性の高いLDK空間

共働きのご夫妻にとって、夕方と早朝は家事や出勤の準備に追われる一方、家族が揃う貴重な時間。そこで回遊性が高く、キッチンで調理や片づけをしながらでも和室やリビングなどフロア全体を見渡せるレイアウトを実現した。洗面・ランドリーへのストレスフリーなルートは家事動線に優れているだけでなく、腕白な年ごろのお子様も自然に衛生マナーを得ることも一役。優れた調湿機能を備えているため、湿気を嫌うクローゼットと浴室・ランドリーが隣接していても安心だ。

石川工務店の卓越した技術力を実感するのが、開放感と落ち着きのある空間を共存させたLDK設計だ。腰壁や化粧柱をうまく活用することで直接的な視線をカットし、家族の気配を感じつつも、一人ひとりが自分の世界を楽しめるように仕立てられている。住む人の想いと暮らしを、良質な環境がさらに高めゆく。人と建物は相互作用するものだ。と再認識させられる家だ。



5. 2階ホールには、横長の机を設置。書斎やスタディスペースとして重宝しそう。6. キッチンから洗面やランドリー、浴室へとぐるりと回れる利便性の高い動線を確認。カウンターは高身長のご夫妻に合わせて、通常より高めのものに。7. 脱衣所と分けた洗面所には、奥様用のメイクスペース。8. パントリーを兼ねたキッチン脇の家事室には、事務作業や仕事を行えるデスクを造作。「すき間時間」を有効活用できそう。