



1. 左奥にはキッチン、右奥には薪ストーブと、この家のすべてが集約されている吹き抜けの大空間。手前左側に見えるグレータイル地の玄関土間部分も、リビングの一部として設計されている。2. 薪ストーブ側から見たリビング。野趣あふれるキッチンが無垢の空間によく似合う。3. ロフトからの眺め。窓がこの家にとっていかに重要な役割を担っているのかが分かる。窓外の緑が美しい。4. 鬱蒼とした緑のなかにポツンと佇む。環境も考慮して、外壁は防虫効果のある焼杉仕様に。



style 10
 伯耆町・D邸 [大人2人・子ども3人]



使った住宅ブランド《cute (キュート)》を展開する「安達建築設計事務所」。豊かな自然に囲まれた圧倒的なロケーションにたつD邸も、そのコンセプトが理想的なカタチになった一棟だ。

「大自然という特別な環境のなかで普段の暮らしを謳歌したい」というオーナーの願いを具現したもので、緑の中に佇むこぢんまりとした三角屋根の外観を愉めるなら、大きな森の小さなお家。特殊な立地のため、道路から玄関まで高低差があるが、将来を考えてバリアフリーにしたつづら折れのアプローチが、その雰囲気を盛り上げるのに一役買っている。

オール無垢をローコストで実現「cute」が似合う山小屋風の家

「すべての人にマイホームをもつ喜びを提供したい」という思いから、ローコストで実現する天然無垢をふんだんに

非日常ロケーションで日々の暮らしを 大自然の中のポツンと小さなお家

価格帯
 1,000～1,500万円

工法
 木造軸組工法

建物本体
 延床面積約20.2坪



(株) すまいる cute.
有限会社 安達建築設計事務所

問合せTEL
0859-33-7808
定休日/日曜日
営業時間/9:00~17:30



【本社所在地】
〒683-0064
鳥取県米子市道笑町 2丁目 172

すまいるcute 検索

COMPANY INFORMATION

【建築設計事務所登録番号】
一級建築士事務所
鳥取県知事登録(31)第225号

【創業】
昭和47年12月

【取扱工法・構造】
木造軸組在来工法、鉄骨造、鉄筋コンクリート造

【取扱業務】
注文住宅、増改築、一般建築設計

【年間建築棟数】
7棟(令和4年実績)

【常設展示場】 無

【各種資格保持者】
一級建築士1名、二級建築士1名、地盤インスペクター1名

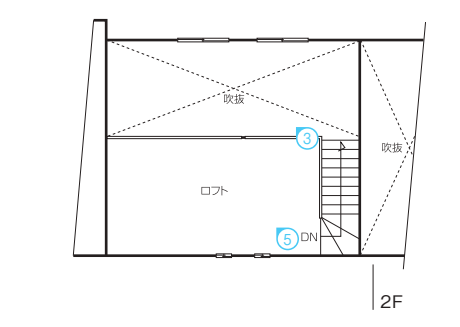
【建物保証・アフターフォロー】
建物瑕疵担保保証10年、地盤補償20年、定期訪問、小さなことでも出来る限り対応させていただきます。

これから家を建てる人へ
メッセージ

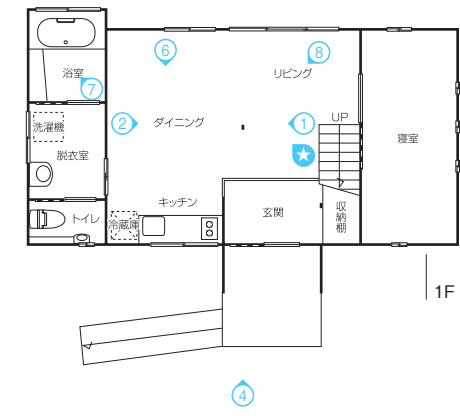


代表取締役
吉田 成年さん

家を建てることでロ－ンに苦しむのではなく、自分たちの身の丈にあった家を、無理なく、設計事務所だから出来る完全自由設計で自分だけの無垢の家を建てましょう。家をあきらめかけておられる方もどうぞご相談下さい!必ず満足いく家を建てます!



Point
小さな建物で広く感じる工夫(吹き抜け、オープンな玄関、オープン階段)。



Point
三角形の屋根形状を活かした2階の空間。

Point
ステンレスのシンプルなキッチンと、薪ストーブ。

◆...お気に入りポイント

House Data

- ◎土地面積 674㎡(約203坪)
- ◎施工面積 67.06㎡(約20.2坪)
- ◎延床面積 67.06㎡(約20.2坪)
- ◎仕上げ 外部仕上げ 基礎/鉄筋コンクリートベタ基礎
部材 外壁/焼杉板張
- ◎設備機器 キッチン/toolbox
バス/タカラシステムバス リラクシア
洗面化粧台/造作カウンター洗面
トイレ/リクシル アメージュ
- ◎建物本体価格 仮設工事、基礎工事、木工事、住宅設備工事、左官工事、外装工事、建具工事、給排水設備工事、防水工事内訳 工事、塗装工事、屋根工事、タイル・石工事、雑工事、諸経費
- ◎別途工事 合計約220万円
- ◎別途工事 設備機器・諸費用 ※内訳/薪ストーブ、デッキテラス
- ◎用途地域 指定なし
- ◎建ぺい率 12%
- ◎建物構造 木造2階建て

すまいるcute.
(安達建築設計事務所)の強み

《cute》はローコスト住宅のブランドですが、いわゆる規格住宅ではありません。設計事務所が手がける“オリジナル設計によるオンリーワンの家づくり”を提供するブランドです。価格を抑えながらも無垢材の満足感に包まれる家。「心と体の健康住宅」が《cute》の信条です。



工務店さんの声



style 10
すまいる cute.
(安達建築設計事務所)の
おすすめ
ポイント

リビングの吹き抜けと大きな高窓です。シンプルな造りだけに、屋根裏までいっばいに使った吹き抜けが一番のポイントになります。これだけでも特別ですが、2階相当になるロフトの存在が、縦の空間に変化を与えてくれるので、実寸以上の伸びやかさを感じるでしょう。大きな高窓からの採光も開放感をプラスしています。

大きく開けた間取りを活かして
非日常な日常を贅沢に楽しむ

周囲に広がる環境も相まって、床も壁も天井もすべて無垢材で構成される《cute》の持ち味が最大限に活かされる室内。

間取りはロフトを含めると2LDK相当で、LDKを中心に、寝室とバス・トイレの水回りを両サイドに配置。メインとなるLDKは水回り側に壁付キッチンを配置する以外は矩形のシンプルな空間。オール無垢という《cute》の仕様もあって、リビングというよりも、本格的な山小屋の中にいるようで、オーナーが長野県の専門工房から取り寄せた薪ストーブの存在感がさらにその気分を盛り上げる。

ロフトも16㎡とくつろぎの場として十分な広さがあり、また、大きな掃出し窓からリビングに繋がるデッキも2帖分と広く、周囲の自然も取り込む非日常な日常を過ごすための絶好のスパイスになっている。



5. 16帖ある2階(ロフト)はシンプルなもの。小さな子どもたちにとっては毎日がアドベンチャー気分だろう。
6. コンパクトながら必要なものがすべて詰め込まれたキッチン。この環境においてはステンレス製の質実剛健な造りがむしろ安心感となる。
7. 隣家どころか人っ子ひとりりない環境なのでシェード不要のバスルーム。檜風呂や岩風呂ではなくユニットバスというのが住宅たる所以だ。
8. 無垢の不規則な節文様が室内に温かみを与えている。